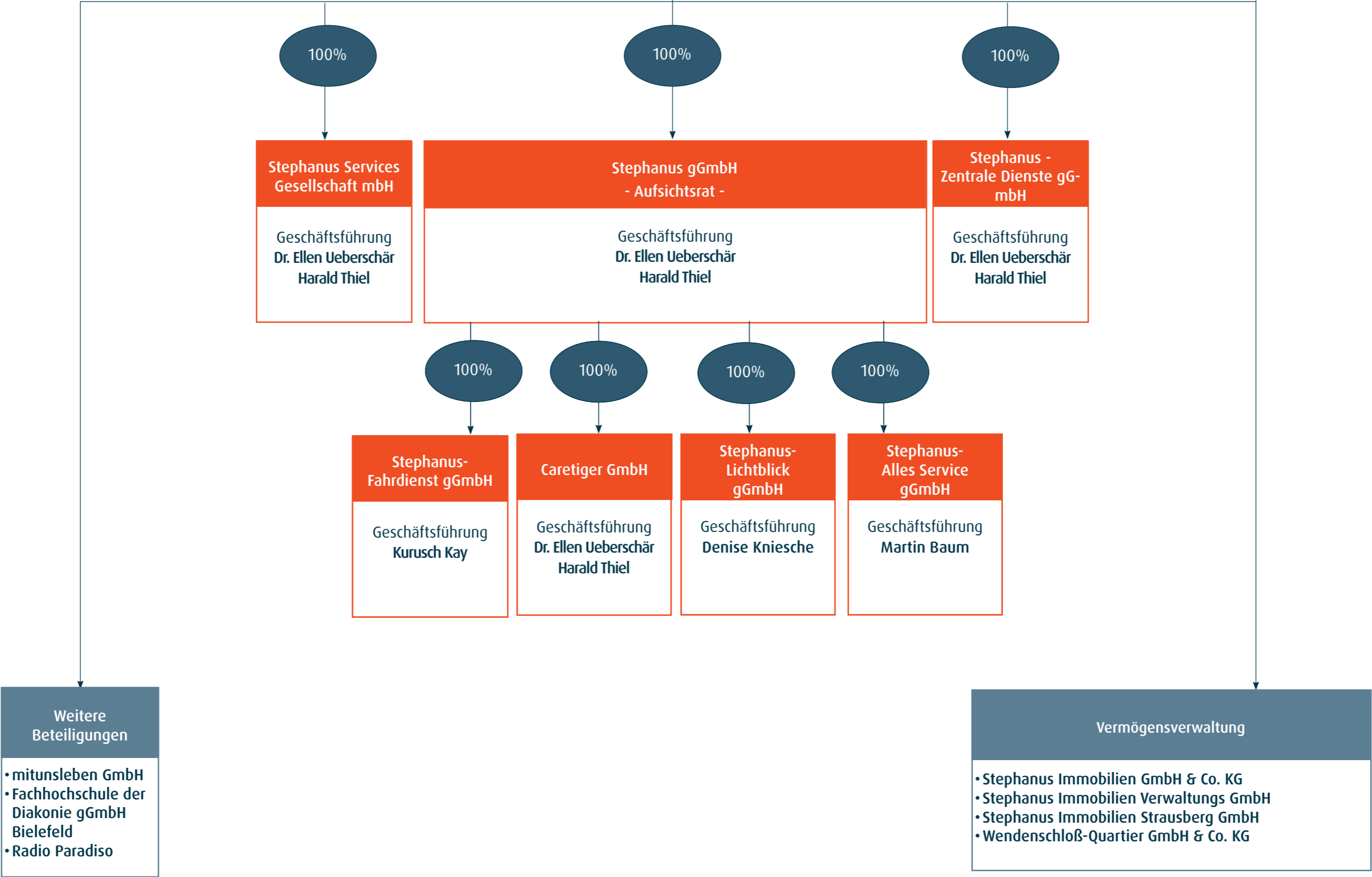


Stephanus-Stiftung
- Kuratorium -
Vorstände: Dr. Ellen Ueberschär | Harald Thiel



Aufsichtsrat

Stephanus gGmbH

Geschäftsführung Dr. Ellen Ueberschär | Harald Thiel

Wohnen und Pflege

Geschäftsbereichsleiterin und Prokuristin Steffi Maron

Ambulante und stationäre Wohn- und Pflegeangebote

- Servicewohnen
- Tagespflege
- Ambulante Pflege und Service
- Kurzzeit- und Verhinderungspflege
- Pflegewohnen
- Junge Pflege
- Besondere Betreuung für Menschen mit Demenzerkrankung
- Besondere Betreuung für Menschen im Wachkoma
- Ausbildung

Wohnen und Assistenz

Geschäftsbereichsleiter und Prokurist Dr. Frank Frese

Ambulante und stationäre Wohnangebote

- Wohnangebote für Kinder und Jugendliche
- Intensiv betreutes Wohnen (IbW)
- Wohnangebote für Erwachsene
- Pflegewohnen
- Ambulant betreutes Einzelwohnen
- Ambulant betreute WGs
- Begleitete Elternschaft
- Angebot zur Beschäftigung, Förderung und Betreuung am Tag
- Familientlastender Dienst (FeD)
- Angebote für Menschen mit seelischer Behinderung und psychischer Erkrankung

Werkstätten

Geschäftsbereichsleiter und Prokurist Hans-Wolfgang Michael

Werkstätten für Menschen mit Behinderung

- Berufsbildungsbereich
- Arbeitsbereich
- Förder- und Beschäftigungsbereich
- Begleitende Angebote

Leben und Lernen im Quartier Bildung

Geschäftsbereichsleiter und Prokurist Matthias Völzke

Bildungs- und Beratungsangebote

- Kindertagesstätten
- Grundschulen
- Förderschulen
- Horte
- Berufsfachschule/Fachoberschule/Fachschule
- Frühförder- und Beratungsstellen
- Familientlastender Dienst (FeD)

Leben und Lernen im Quartier Kinder, Jugend und Familie

Geschäftsbereichsleiter und Prokurist Matthias Völzke

Betreuungs- und Beratungsangebote

- Integrative Wohngruppen
- Familienanaloge Wohngruppen
- Mutter-Vater-Kind-Wohnen
- Begleitete Elternschaft
- Ambulante Hilfen
- Tagesgruppe
- Sprachtherapeutische Angebote
- Berufsvorbereitende Maßnahmen
- Betreutes Einzelwohnen für junge Erwachsene
- Sozialpädagogisches Zentrum mit Wohngruppen

Migration und Integration

Geschäftsbereichsleiterin und Prokuristin Julia Morais

Wohn-, Betreuungs- und Beratungsangebote

- Beratung und Integration
- Deutsch als Fremdsprache
- Begegnung, Ehrenamt und Nachbarschaft
- Angebote zur Arbeitsmarktintegration
- Wohnen für geflüchtete Menschen