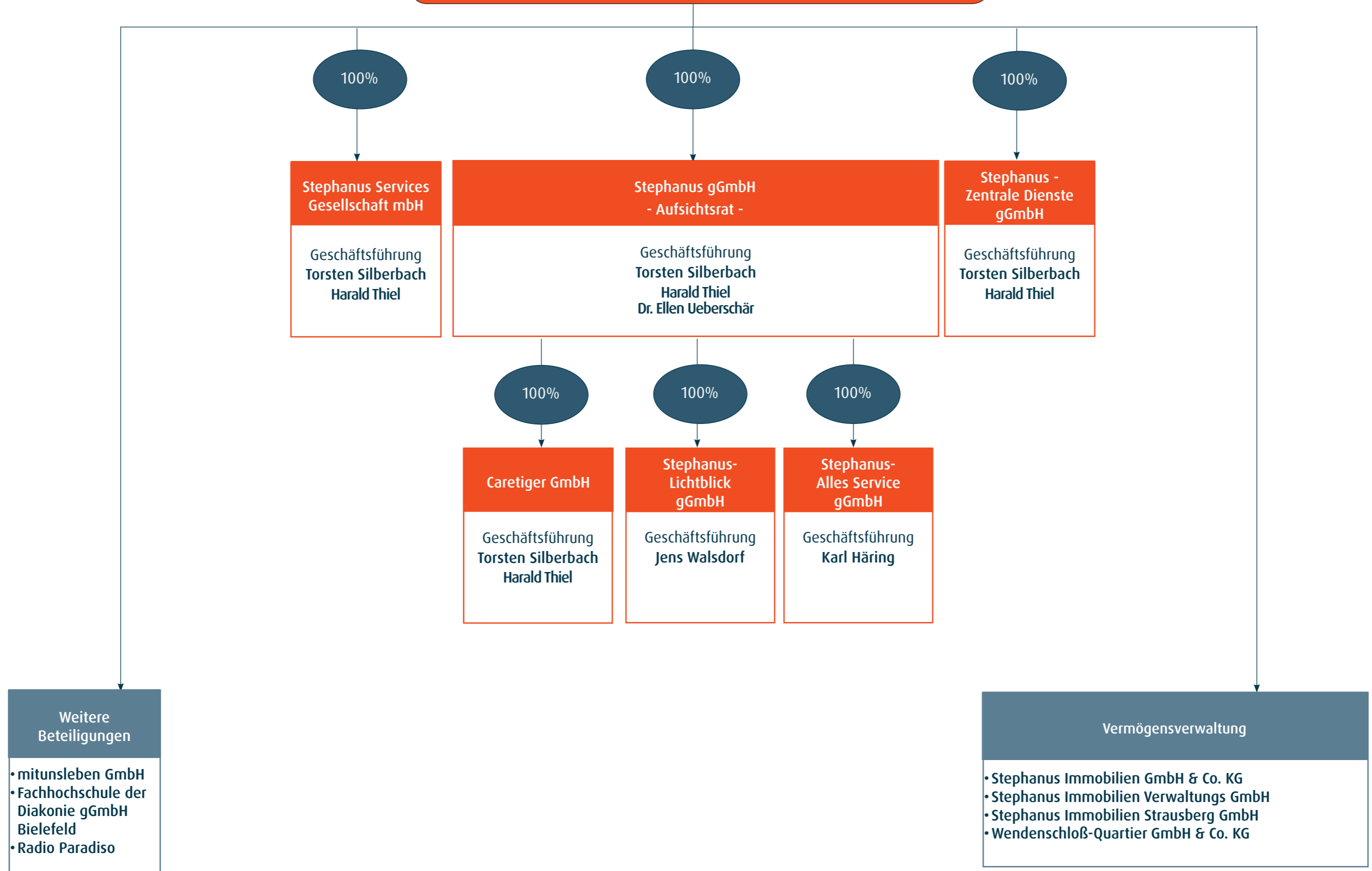


Stephanus-Stiftung

- Kuratorium -

Vorstände: Torsten Silberbach | Harald Thiel | Dr. Ellen Ueberschär



Aufsichtsrat

Stephanus gGmbH

Geschäftsführung Torsten Silberbach, Harald Thiel, Dr. Ellen Ueberschär

Wohnen und Pflege

Geschäftsbereichsleiterin und Prokuristin Steffi Maron

Ambulante und stationäre Wohn- und Pflegeangebote

- Servicewohnen
- Tagespflege
- Ambulante Pflege und Service
- Kurzzeit- und Verhinderungspflege
- Pflegewohnen
- Junge Pflege
- Besondere Betreuung für Menschen mit Demenzerkrankung
- Besondere Betreuung für Menschen im Wachkoma
- Ausbildung

Wohnen und Assistenz

Geschäftsbereichsleiter und Prokurist Dr. Frank Frese

Ambulante und stationäre Wohnangebote

- Wohnangebote für Kinder und Jugendliche
- Intensiv betreutes Wohnen (IbW)
- Wohnangebote für Erwachsene
- Pflegewohnen
- Ambulant betreutes Einzelwohnen
- Ambulant betreute WGs
- Begleitete Elternschaft
- Angebot zur Beschäftigung, Förderung und Betreuung am Tag
- Familientlastender Dienst (FeD)
- Angebote für Menschen mit seelischer Behinderung und psychischer Erkrankung

Werkstätten

Geschäftsbereichsleiter und Prokurist Hans-Wolfgang Michael

Werkstätten für Menschen mit Behinderung

- Berufsbildungsbereich
- Arbeitsbereich
- Förder- und Beschäftigungsbereich
- Begleitende Angebote

Bildung

Geschäftsbereichsleiter und Prokurist Martin Reiche

Bildungs- und Beratungsangebote

- Kindertagesstätten
- Grundschulen
- Förderschulen
- Horte
- Berufsfachschule/Fachoberschule/Fachschule
- Frühförder- und Beratungsstellen
- Familientlastender Dienst (FeD)

Kinder, Jugend und Familie

Betreuungs- und Beratungsangebote

- Integrative Wohngruppen
- Familienanaloge Wohngruppen
- Mutter-Vater-Kind-Wohnen
- Begleitete Elternschaft
- Ambulante Hilfen
- Tagesgruppe
- Sprachtherapeutische Angebote
- Berufsvorbereitende Maßnahmen
- Betreutes Einzelwohnen für junge Erwachsene
- Sozialpädagogisches Zentrum mit Wohngruppen