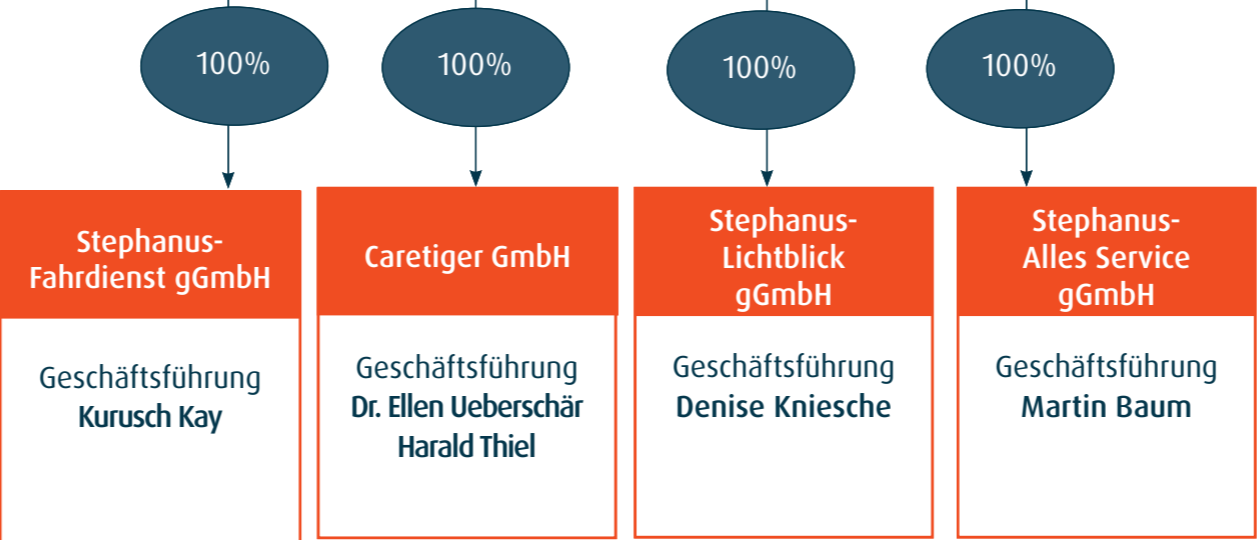


**Stephanus-Stiftung**  
 - Kuratorium -  
 Vorstände: Dr. Ellen Ueberschär | Harald Thiel



- Weitere Beteiligungen**
- mitunsleben GmbH
  - Fachhochschule der Diakonie gGmbH Bielefeld
  - Radio Paradiso

- Vermögensverwaltung**
- Stephanus Immobilien GmbH & Co. KG
  - Stephanus Immobilien Verwaltungs GmbH
  - Stephanus Immobilien Strausberg GmbH
  - Wendenschloß-Quartier GmbH & Co. KG

## Aufsichtsrat

### Stephanus gGmbH

Geschäftsführung Dr. Ellen Ueberschär | Harald Thiel

#### Wohnen und Pflege

Geschäftsbereichsleiterin und Prokuristin Steffi Maron

##### Ambulante und stationäre Wohn- und Pflegeangebote

- Servicewohnen
- Tagespflege
- Ambulante Pflege und Service
- Kurzzeit- und Verhinderungspflege
- Pflegewohnen
- Junge Pflege
- Besondere Betreuung für Menschen mit Demenzerkrankung
- Besondere Betreuung für Menschen im Wachkoma
- Ausbildung

#### Wohnen und Assistenz

Geschäftsbereichsleiter und Prokurist Dr. Frank Frese

##### Ambulante und stationäre Wohnangebote

- Wohnangebote für Kinder und Jugendliche
- Intensiv betreutes Wohnen (IbW)
- Wohnangebote für Erwachsene
- Pflegewohnen
- Ambulant betreutes Einzelwohnen
- Ambulant betreute WGs
- Begleitete Elternschaft
- Angebot zur Beschäftigung, Förderung und Betreuung am Tag
- Familientlastender Dienst (FeD)
- Angebote für Menschen mit seelischer Behinderung und psychischer Erkrankung

#### Werkstätten

##### Werkstätten für Menschen mit Behinderung

- Berufsbildungsbereich
- Arbeitsbereich
- Förder- und Beschäftigungsbereich
- Begleitende Angebote

#### Leben und Lernen im Quartier Bildung

Geschäftsbereichsleiter und Prokurist Matthias Völzke

##### Bildungs- und Beratungsangebote

- Kindertagesstätten
- Grundschulen
- Förderschulen
- Horte
- Berufsfachschule/Fachoberschule/Fachschule
- Frühförder- und Beratungsstellen
- Familientlastender Dienst (FeD)

#### Leben und Lernen im Quartier Kinder, Jugend und Familie

Geschäftsbereichsleiter und Prokurist Matthias Völzke

##### Betreuungs- und Beratungsangebote

- Integrative Wohngruppen
- Familienanaloge Wohngruppen
- Mutter-Vater-Kind-Wohnen
- Begleitete Elternschaft
- Ambulante Hilfen
- Tagesgruppe
- Sprachtherapeutische Angebote
- Berufsvorbereitende Maßnahmen
- Betreutes Einzelwohnen für junge Erwachsene
- Sozialpädagogisches Zentrum mit Wohngruppen

#### Migration und Integration

Geschäftsbereichsleiterin und Prokuristin Julia Morais

##### Wohn-, Betreuungs- und Beratungsangebote

- Beratung und Integration
- Deutsch als Fremdsprache
- Begegnung, Ehrenamt und Nachbarschaft
- Angebote zur Arbeitsmarktintegration
- Wohnen für geflüchtete Menschen